

Pattes

A. ou C. INSECTES<sup>1-2</sup>

D. CRUSTACÉS

3 paires

Pattes absentes

5 paires

Voir page suivante

Sur l'eau  
Grandes pattes natatoires

Sous l'eau

Dans un fourreau  
(la plupart du temps)

Corps aplati  
(dorso-ventralement)

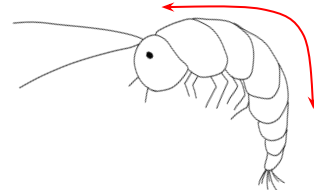
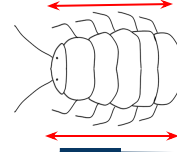
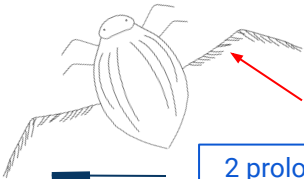
Corps recourbé  
(aplatis latéralement)

● VIII. Hémiptères ou  
Coléoptères (adultes)

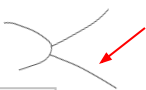
● II. Trichoptères

● XI. Asellidae

● X. Gammaridae



2 prolongements arrière (sorte  
"d'antennes" arrière)



3 prolongements arrière (sorte  
"d'antennes" arrière)

Paire de mandibule avant  
Cerques ("antennes" arrière)  
courtes ou plumeuses  
Petits yeux simples

2 longues antennes et 2  
cerques ("antennes" arrière)  
longues

3 prolongements longs en plumeau  
OU 3 extrémités courtes  
Bouche repliable

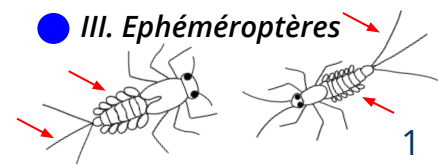
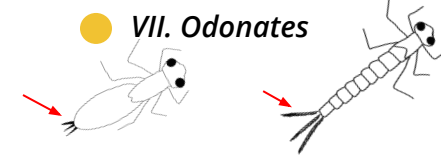
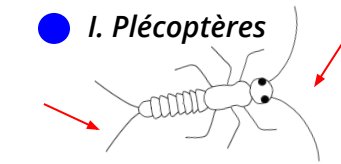
3 cerques (prolongements)  
longues  
Branchies visibles sur l'abdomen

● IX. Coléoptères (larves)

● I. Plécoptères

● VII. Odonates

● III. Ephéméroptères



**B. MOLLUSQUES**

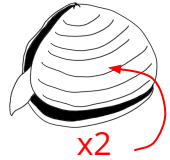
Coquille

Pas de coquille

1 valve

2 valves

● VI. *Sphaeriidae* ou *Anodonta*

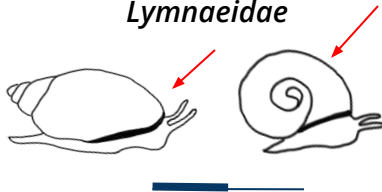
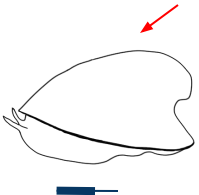


Coquille en chapeau

Coquille enroulée

● IV. *Ancylidae*

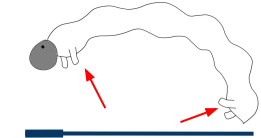
● V. *Physidae* ou *Planorbidae* ou *Lymnaeidae*



Forme de vers  
 Pas de tête distincte du reste du corps

Présence d'une tête foncée distincte  
 Appendices locomoteurs = pas de "vraies" pattes  
 Petits yeux simples (points noirs)

● XV. *Diptères*



**E. VERS**

Vers "annelé" = anneaux sur le corps

Vers "plats"

Vers "ronds"

● XII. *Annélides*

● XIII. *Triclades (Planaire)*

● XIV. *Nématodes*

