

larve aquatique



## I. Plécoptères

- 3 Paires de pattes
- Pas d'ailes
- Yeux composés
- 2 Queues (appelées « cerques »)
- Pas de branchies

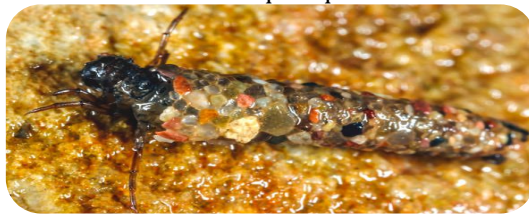
Sensibles à la pollution  
Eau courante

Les plécoptères (*Plecoptera*) surnommés perles ou mouches de pierre (Stonefly en anglais) sont souvent posés sur les pierres de bord d'eau. Les larves sont aquatiques alors que les adultes sont aériens, elles sont utilisées comme bioindicateurs, car très sensibles au taux en oxygène dissous dans l'eau.



adulte aérien

larve aquatique



## II. Trichoptères à fourreaux (La larve peut être sortie de son fourreau)

- 3 Paires de pattes très courtes
- Pas d'ailes
- Yeux simples
- Crochets arrière

Sensibles à la pollution  
Eau courante

Les trichoptères (*Trichoptera*) regroupe plus de 12 000 espèces et sont apparentés de près aux lépidoptères (mites et papillons), mais leurs larves sont adaptées pour la vie en eau douce. Ils sont surnommés « porte-bois » ou « traîne bûches » car les larves sont enveloppées dans un fourreau de pierres et/ou de brindilles qu'elles ont elles-même construit.



adulte aérien

larve aquatique



## III. Ephéméroptères

- 3 Paires de pattes
- Pas d'ailes
- Yeux composés
- 3 Queues (« cerques »)
- Branchies abdominales

Sensibles à la pollution (organique,  
température élevée)  
Eau courante

Les éphémères ou éphéméroptères (*Ephemeroptera*) sont appelés ainsi car les adultes ne vivent seulement que quelques heures. De plus ils ne peuvent pas rabattre leurs ailes sur leur corps. La larve est aquatique, le plus souvent, elle est très allongée ou aplatie dorso-ventralement.



adulte aérien

larve aquatique



## VII. Odonates

- 3 Paires de pattes
- Pas d'ailes
- Yeux composés
- Queues très courtes ou allongées en plumeaux
- Bouche repliable (appelée « Masque »)

Tolérants à la pollution  
Eau courante ou stagnante

Les odonates (*Odonata*) regroupant les demoiselles et les libellules ont des yeux composés généralement très volumineux qui font d'elles de très bonnes chasseuses. Les larves aquatiques possèdent une bouche particulière, appelé masque, qui peut se déployer pour attraper des proies.



adulte aérien

larve aquatique (*Aphelocheirus*)



## VIII. Hémiptères

- 3 Paires de pattes
- Deux paires d'ailes
- Bouche en rostre piqueur

Tolérants à la pollution  
Eau courante ou stagnante

Les hémiptères (*Hemiptera*) comprennent près de 100 000 espèces le plus souvent suceurs de phloème (sève des plantes), comme les cigales, pucerons, cochenilles et punaises. Leur existence remonte à plus de 250 millions d'années. La plupart d'entre eux nagent sous/sur la surface de l'eau.



adulte aquatique (*Notonecte*)

larve aquatique (*Dytique*)



## IX. Coléoptères

- Yeux simples
- Pattes parfois très courtes
- Mandibules <math>\neq</math> tête
- 4 Crochets ou pas de crochets arrière

Tolérants à la pollution  
Eau courante ou stagnante

Les coléoptères (*Coleoptera*), dont certains adultes sont aquatiques, sont dotés d'une deuxième paire d'ailes appelées "élytres" protégeant les autres. Ils comportent le plus grand nombre d'espèces décrites (près de 387 000) regroupant les scarabées, coccinelles, lucanes, hannetons etc.



adulte aquatique (*Gyrinidae*)

larve aquatique  
(*Chironome*)



## XV. Diptères

- Pas de coquille
- Corps segmenté et tête distincte
- Pas de pattes
- Appendices locomoteurs

Indifférents à la pollution  
Indifférents au courant

Les diptères (*Diptera*) du grec "di", deux, et "ptéron", aile, comprennent les espèces telles que les mouches, syrphes, moustiques, taons, moucheron, etc. Certaines larves riches en caroténoïdes présentent une couleur rouge vif (photo ci dessus).



adulte aérien (*Syrphe*)

Ancylidae



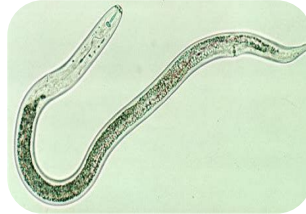
Physidae



Gammaridae



Vers ronds (Nématode)



Vers annelés (Annélide)



### ● IV. V. VI. Mollusques

- Présence d'une coquille
- 1 Valve (coquille enroulée ou en chapeau)  
ou
- 2 Valves (forme de moule)

Sensibles à la pollution  
Eau courante

Les mollusques (*Mollusca*) du latin mollis, « mou », sont des animaux à symétrie bilatérale protégés par une coquille calcaire. Ils regroupent plus de 70 600 espèces, dont les gastéropodes (escargots, limaces...), les bivalves (moules, huîtres...) et les céphalopodes (poulpes, calmars, seiches...).



Sphaeriidae

### ● X. XI. Crustacés

- Pas de coquille
- 5 Paires de pattes articulées
- Carapace
- Corps aplati  
ou
- Forme de crevette

Tolérants à la pollution  
Eau courante ou stagnante

Les Crustacés (*Crustacea*) sont des animaux dotés d'un exosquelette rigide qui protège leurs corps. Regroupant plus de 50 000 espèces à formes diverses comme le cloporte ou le homard. Leurs tailles varient de l'échelle millimétrique (les copépodes) à celle du plus grand crabe, le "crabe-araignée géant du Japon" (presque 4 m d'envergure).



Asellidae

### ● XII. XIII. XIV. Vers

- Pas de coquille
- Pas de pattes
- Pas d'appendices

Tolérants à la pollution  
Indifférents au courant

Les vers sont des animaux à corps mou, flexible, et de forme allongée. Ils regroupent les "vers plats" (Planaire), les "vers ronds" (Nématodes), et les "vers annelés" (Annélides). Ces organismes se déplacent par des contractions, de va-et-vient de leur corps.



Vers plats (Planaire)

