

09

# NOUS SOMMES LÀ POUR GARANTIR DEMAIN, DE L'EAU POUR TOUS



Tout savoir sur  
la **sécurisation**  
**du remplissage**  
**de Montbel** et  
sur le **projet**  
**d'adducteur**  
**de la rivière**  
**Touyre**





# TOUT SAVOIR SUR LA **SÉCURISATION** **DU REMPLISSAGE DE MONTBEL ET** **SUR LE PROJET D'ADDUCTEUR DE** **LA RIVIÈRE TOUYRE**

L'Ariège est l'un des « châteaux d'eau » de l'Occitanie. Grâce à ses montagnes, notre département a la chance d'être encore préservé. Mais face au défi du changement climatique, l'eau devient une ressource précieuse qu'il faut apprendre à mieux partager. Cette richesse implique une responsabilité : celle de la solidarité et du partage de ce bien commun. Depuis 1985, le lac artificiel de Montbel joue un rôle de réservoir vital, raison pour laquelle il a été aménagé. Sa mission est de soutenir le débit des rivières notamment pour garantir l'alimentation en eau potable des habitants et permettre aux agriculteurs de continuer à nous nourrir.

## **UN LAC EN DIFFICULTÉ**

Depuis quelques années, le manque de neige et une pluviométrie aléatoire empêchent le lac de Montbel de se remplir complètement. Quand le niveau baisse trop, c'est toute la sécurité de l'alimentation des usages de l'eau de la région qui est menacée.

## **UN ADDUCTEUR POUR SÉCURISER LE REMPLISSAGE DU LAC**

Pour répondre à cette urgence, le Département de l'Ariège, en partenariat avec l'Agence de l'Eau et la Région Occitanie, a décidé d'agir en créant une conduite reliant la rivière Touyre à la retenue de Montbel, afin de renforcer la disponibilité de la ressource qui ne provient aujourd'hui que de la rivière Hers.

### **LE PROJET EN CHIFFRES**

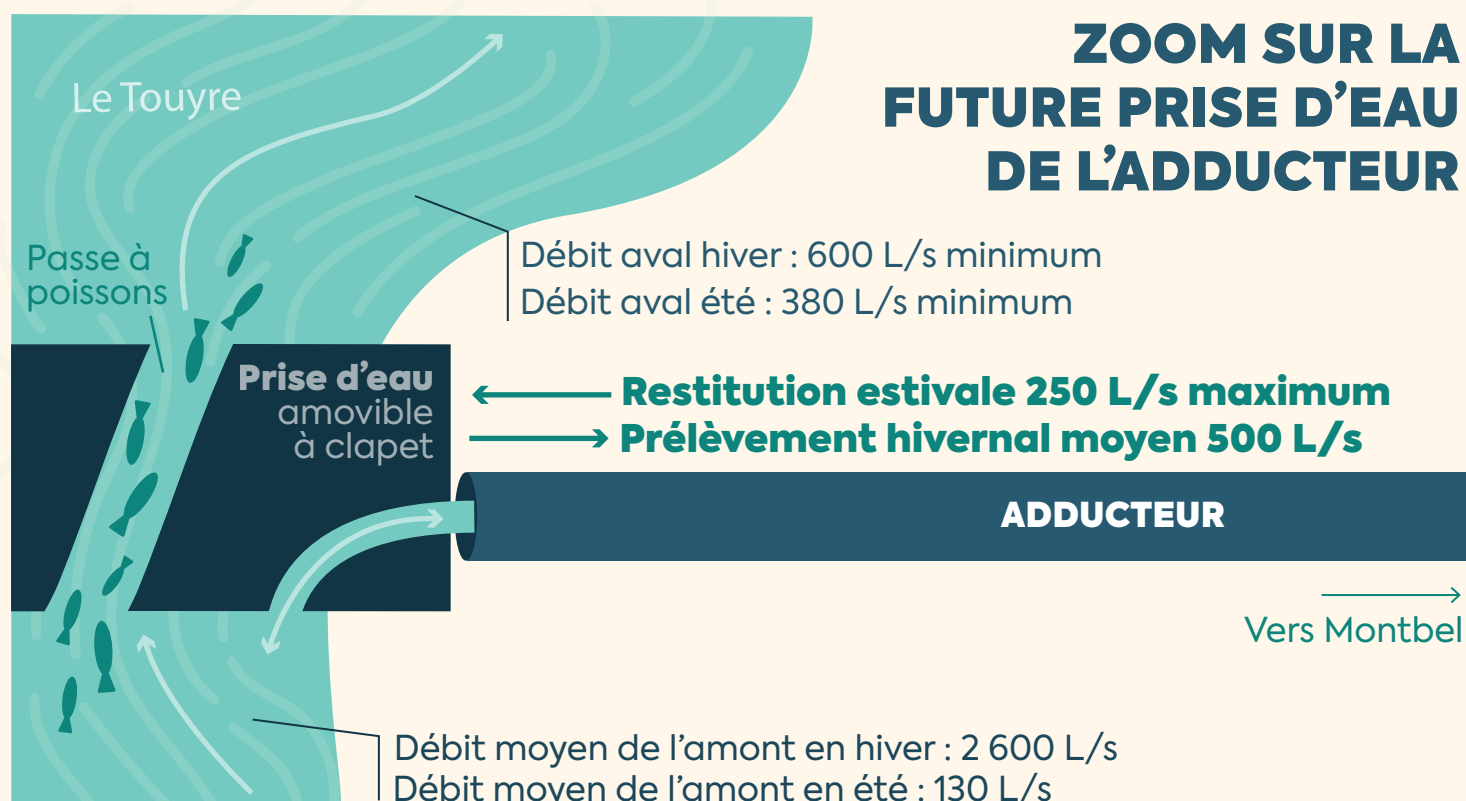
**20%** : C'est seulement ce que l'adducteur prévoit de prélever dans le débit du Touyre, en hiver du 1<sup>er</sup> novembre au 30 juin, pour alimenter Montbel.

**15 millions €** : C'est le budget pour la création de cette infrastructure, dont le financement serait majoritairement assuré par un cofinancement à hauteur de 70% par l'Agence de l'Eau Adour Garonne et la Région (fonds FEDER et fonds propres).

## L'ADDUCTEUR DU TOUYRE : UNE INFRASTRUCTURE PROPRE

L'Adducteur du Touyre est prévu pour être une canalisation de 1 mètre de diamètre, enterrée sur une longueur de 5 km. Cette conduite permettra de prélever une partie de l'eau du Touyre en hiver vers le lac de Montbel pour garantir son remplissage, sans pour autant nuire à la rivière. Son installation gravitaire (en pente) sera nulle en énergie. Un système de pompage sera mis en place pour réalimenter le Touyre en période estivale, ce qui préservera les milieux aquatiques de la rivière.

**Ce projet est une étape clé pour protéger notre environnement face au changement climatique et s'assurer que, demain, personne ne manque d'eau sur le territoire.**



**En hiver**, l'adducteur prévoit de prélever dans le Touyre entre 10 et 15 millions de m<sup>3</sup> d'eau entre novembre et juin, au moment où le niveau du Touyre est au plus haut. Dans un souci de protection de la biodiversité aquatique, le Département de l'Ariège s'est engagé à maintenir un débit minimum de la rivière à 600 L/s, alors que le Débit Minimum Biologique (DMB) fixé par la réglementation de cette rivière, est de 380 L/s.

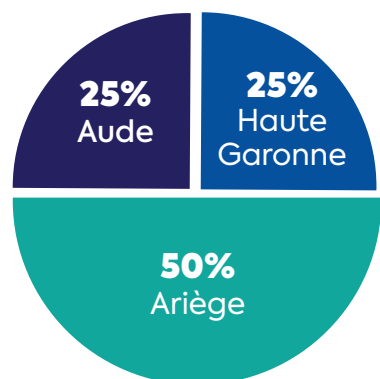
**En été**, l'adducteur prévoit de restituer au Touyre 250 L/s maximum entre juin et novembre. Rappelons que cette rivière est particulièrement basse durant la période estivale. Le projet de réalimentation permettra au Touyre de retrouver son DMB « vital » à 380 L/s durant l'été.

## DE LA GARONNE AU CANAL DU MIDI :

# LE LAC DE MONTBEL EST LE GARANT DE LA SOLIDARITÉ INTER-DÉPARTEMENTALE EN EAU

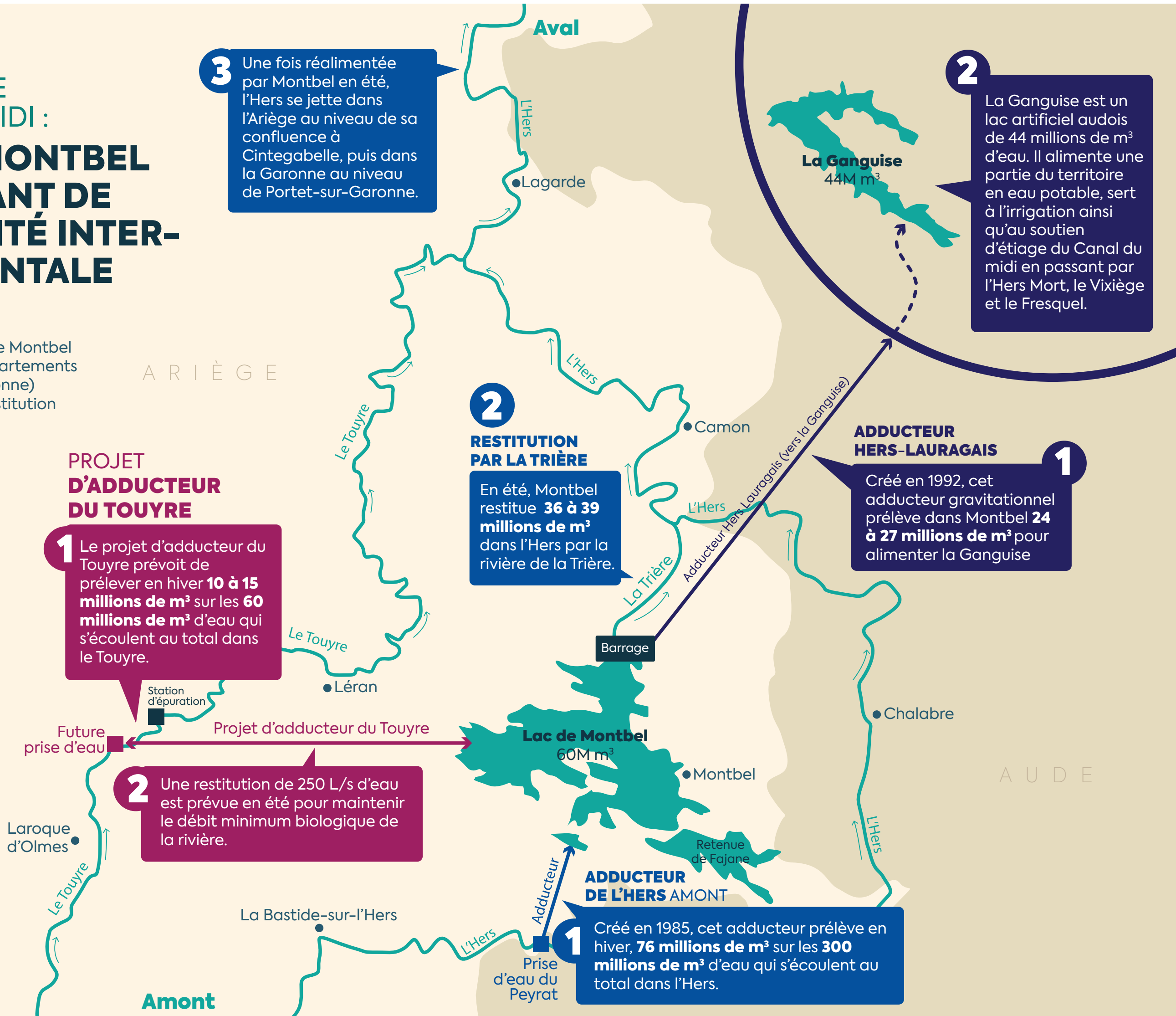
La propriété de la retenue de Montbel est partagée entre les 3 Départements (Ariège, Aude et Haute-Garonne) à travers leur adhésion à l'Institution Interdépartementale de l'Aménagement du Barrage de Montbel (IIABM).

### RÉPARTITION DES VOLUMES D'EAU DE MONTBEL



### LES USAGES DE L'EAU DE MONTBEL

- Soutien des rivières (Hers, Ariège, Garonne)
- Usage agricole
- Eau potable



# FOIRE AUX QUESTIONS

## BUDGET ET INTÉRÊT DU PROJET

### **Est-ce qu'aujourd'hui, le lac de Montbel connaît des problèmes de remplissage ?**

Oui. Selon l'IIABM, les chiffres indiquent que sur ses 40 années d'existence, le barrage de Montbel a rencontré des défauts de remplissage durant 15 années, dont 5 années sur les dix dernières années, ayant pour conséquence la restriction des volumes lâchés.

### **Les surfaces à irriguer augmentent-elles, ou est-il prévu que l'adducteur permette une augmentation des surfaces irriguées ?**

Non. Selon l'OUGC (Organisme Unique de Gestion Collective de la Vallée de l'Ariège) les surfaces irriguées sont restées stables entre 2015 et 2025. L'AUP (Autorisation Unique de Prélèvement) reste inchangée. L'objectif de l'adducteur est une sécurisation des volumes existants mais aucune augmentation n'est prévue.

### **Pourquoi ne pas utiliser cet argent pour accompagner des changements de pratiques des irrigants ?**

Justement, dans un souci de protection de la ressource en eau, tant sur les plans qualitatif que quantitatifs, l'accompagnement financier de l'Agence de l'Eau et de la Région est conditionné à l'évolution des pratiques des irrigants, à la préservation de la vitalité des rivières interdépartementales ainsi qu'à la garantie de la salubrité publique.

### **Pourquoi la retenue de Fajane n'est jamais utilisée ?**

La retenue à niveau constant de Fajane est une « réserve de salubrité » et son utilisation ne peut être déclenchée que par un arrêté préfectoral en cas d'extrême nécessité. De plus, cette retenue d'eau constitue désormais un véritable réservoir biologique.

## POLLUTION DU COURS D'EAU ET DE MONTBEL

### **Est ce que l'adducteur va aggraver le niveau de pollution du Touyre et risquer de polluer Montbel ?**

Non. Les analyses de la masse d'eau de la rivière Touyre démontrent que son état s'améliore et devient similaire à celui de l'Hers. Celle-ci est classée en « bon état » et conforme à la DCE (Directive Cadre sur l'Eau).

## UNE RÉPONSE AU CHANGEMENT CLIMATIQUE

### **Ce projet d'adducteur n'encouragerait-t'il pas une agriculture intensive dépassée ?**

Non. Sans eau, pas de culture ; une plante a besoin d'eau dans tous les cas. Le soutien de l'irrigation à partir du lac de Montbel permet à des céréaliers, à des maraîchers, à des arboriculteurs et à des polyculteurs-éleveurs de maintenir leurs activités, loin d'un modèle agricole intensif et productiviste.

### **Est-ce que Montbel est une méga-bassine ?**

Non. Contrairement aux bassines, l'alimentation en eau de Montbel ne se fait pas dans les nappes. Son remplissage se fait exclusivement par le stockage d'eaux de surface (rivières) dans des périodes où elles sont abondantes (et qui vont même parfois jusqu'à encombrer l'estuaire de la Gironde). Une méga-bassine est une réserve artificielle bâchée, isolée du milieu naturel et organisée comme un simple stockage d'eau pour un usage agricole.

### **Est-ce qu'il pleuvra toujours autant en Ariège ?**

Plus de pluies intenses et aléatoires, moins de neige, telle est l'évolution annoncée. La fonte des neiges permet d'alimenter régulièrement la rivière Hers et d'avoir un débit stable. Or, avec des pluies fortes, l'eau arrive plus vite et provoque des crues. Le problème, c'est que le lac se remplit grâce à un seul adducteur dont la capacité est limitée : quand il y a trop d'eau d'un coup, une partie ne peut pas être stockée. Ainsi, des pluies plus fortes ne permettent pas forcément de mieux remplir le lac. Pour améliorer la situation, la construction d'un deuxième adducteur, relié à une autre rivière, permettrait de capter davantage d'eau et de mieux gérer la ressource.

## ÉCOSYSTÈME AQUATIQUE DU TOUYRE

### **Est-ce que le projet d'adducteur risque d'assécher la rivière et de nuire à sa biodiversité ?**

Non. Seulement 20% du débit du Touyre est prélevé et uniquement en période hivernale quand l'eau est abondante en veillant à maintenir le débit de la rivière à 600 L/s, soit presque 2 fois plus que le DMB (Débit Minimum Biologique) fixé par la réglementation de cette rivière. Son régime torrentiel générera des crues et des débordements malgré l'adducteur. En outre, le projet prévoit de restituer au Touyre 250 L/s entre juin et novembre. Rappelons que cette rivière présente fréquemment des niveaux d'eau très bas durant la période estivale. Le projet d'adducteur va permettre au Touyre de retrouver son DMB «vital» à 380 L/s durant l'été.

# CHRONOLOGIE DU PROJET ET DES FUTURS TRAVAUX

Études de conception et études environnementales

Enquête parcellaire

Définition du projet

Consultation des entreprises travaux (Marchés Publics)

2014

2015

Lancement des **études de faisabilité**

2016

2017

2018

**Réunions et ateliers publics** de présentation du projet

2019

**Concertation citoyenne encadrée par la CNDP** (Commission Nationale du Débat Public)

2020

2021

2022

**Constitution et animation d'un groupe contact** (citoyens, usagers, riverains, agriculteurs... signataires d'une charte d'engagement)

2023

2024

2025

**Dossier d'autorisation environnementale**  
**Déclaration d'Intérêt Général (DIG)**  
**Déclaration d'Utilité Publique (DUP)**

2026

**ENQUÊTE PUBLIQUE**

2027

**TRAVAUX**  
(16 à 18 mois)

2028

Toutes les infos sur [www.ariège.fr](http://www.ariège.fr)